



## Verkenning toekomst Perceel E1 Spruitjesveld Oosterwold



Werksessie 6: Ruimtelijke kaders - 6 november 2024





# Welkom

## **Algemene doel**

- > Samen komen tot een ruimtelijk passend programma
- > Een evenwichtige verdeling van functies aan locaties
- > Waarbij een bijdrage wordt geleverd aan het algemeen belang & de doelstellingen van Oosterwold.

## **Doel werksessie 6 - Creëren van vlekkenplannen**

Ideeën presenteren en beoordelen a.d.h.v. criteria, waardoor gedragen vlekkenplannen ontstaan. Deze dienen inhoudelijk als basis voor de brede bijeenkomst.

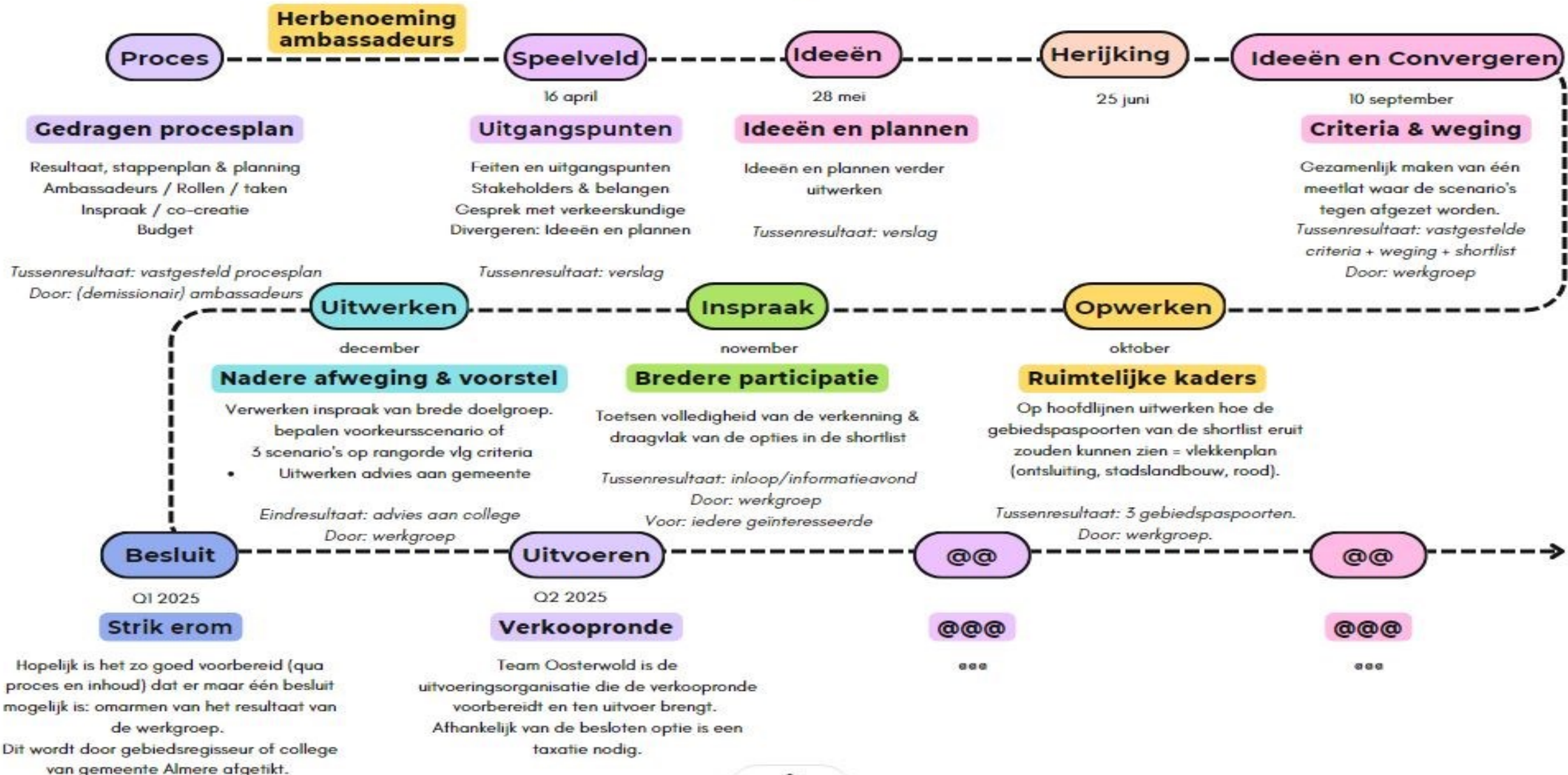
# Programma

## Verkenning Toekomst Perceel E1

- **Terugblik: waar staan we nu?**
  - Reflectie vorige bijeenkomst
  - Terugkoppeling criteria
  - Toelichten randvoorwaarde
- **Vandaag: ideeën presenteren & scoren**
  - Presentaties
  - Beoordelen m.b.v. scorekaart + mentimeter
  - Vlekkenplannen optimaliseren
  - Vooruitblik volgende bijeenkomst



# Proces Verkenning Toekomst Perceel E1, Spruitjesveld, Oosterwold





# Criteria & randvoorwaarden

## Criteria

Programma zorgt voor veel verkeersbewegingen					Programma zorgt voor weinig verkeersbewegingen
Veel natuur					Weinig natuur
Veel ruimte voor (stads)landbouw					Weinig ruimte voor (stads)landbouw
Veel mogelijkheden voor ontmoeten in de buitenruimte					Weinig mogelijkheden voor ontmoeten in de buitenruimte
Aantal bouwlagen (laag)					Aantal bouwlagen (hoog)
Ontwikkeling sluit zich functioneel af voor de omgeving					Ontwikkeling opent zich functioneel naar de omgeving
Maximaal duurzaam					Minimaal duurzaam (wettelijk basis)
Aantal bvo (laag)					Aantal bvo (hoog)
Projectmatige ontwikkeling					Individuele ontwikkeling
Plan leent zich voor het uitbesteden van stadslandbouw					Plan leent zich niet voor het uitbesteden van stadslandbouw
Bouwvolumes verspreid					Bouwvolumes geclusterd

## Randvoorwaarde

- Geen 100% groen en niet de volledige bouwmogelijkheden in sociale huur, Arie-Willem Bijl
- Nog juridisch te beoordelen op windmill-arrest, tweewegen- en doorkruisingsleer:
  - Functie in bestemmingsplan mag je beperken
  - Bouwmogelijkheden uit bestemmingsplan beperken = risicovol; evt. list verzinnen, bijvoorbeeld in verkaveling/gefaseerde uitgifte



# Presentaties & scores

**1. Concepten van Woonoplossing op Maat (WOM)**

Yolanda Sikking

**2. Voorstel Perceel E1 Akkerbouw tuinbouw, Meanderlaan & Navis**

Karin Helgenberger of John Duynhouwer

**3. Mengmodel Oosterwoldse oplossing Spinozalaan**

Joost Duivis

**4. Hippisch wonen, gebiedsorganisatie**

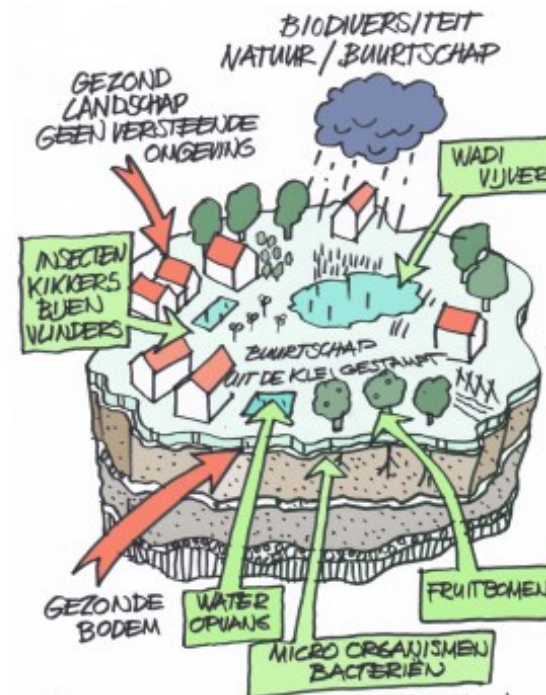
Irene Quakkelaar

**5. Bomen, experimentele landbouw en waterreservoir, Meanderlaan De Bondt**

Yolanda Sikking

# Woonoplossing op maat (WOM)

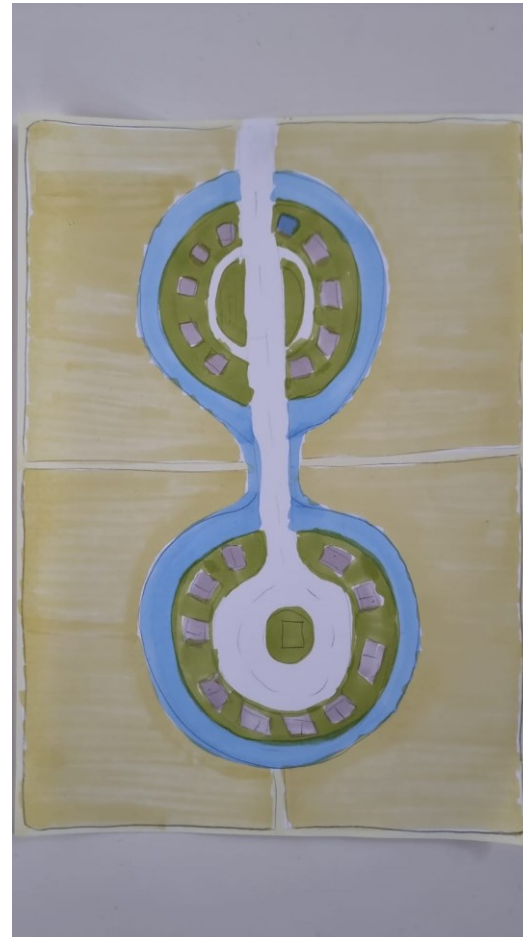
- Na uitvraag passend wooninitiatief aanbieden vanuit gestelde criteria
- Prille ideeën zijn bekend
- Collectieve betaalbare wooninitiatieven
  - CamperHouse
  - Uit Zeeklei Gestampt: betaalbaar wonen en nabuurschap
  - BuitenHof: hofje rondom binnentuin
  - Kloosterwold: vitale ouderen
  - Casco Bouw Community: zelfbouwers





# Voorstel Perceel E1 Akkerbouw tuinbouw

- Minimale bebouwing
  - Woningen voor bepaalde doelgroep
  - Boerderij voor boer/tuinder
- Grond voor agrarische activiteiten
- Bos, waterberging, recreatiemogelijkheden





# Mengmodel Oosterwoldse oplossing Spinozalaan

groene strip met  
natuurinclusieve  
landbouw met enkele  
clusters van bewoners  
met groene/landbouw  
vingers.

## SPRUITJESVELD

Oosterwoldse ontwikkeling  
basis is groen/stadslandbouw  
bescheiden woonclusters met bewoners die handen  
betreft deel bos bij het spruitjesveld

in het groen cirkelen



① Wachtlers  
in het veld  
bos, voortrekas  
tiny houses  
off grid, 6-12  
stuks.

② tiny house  
farm, bewoners  
doen mee in  
de basis veld  
productie.

④ zie 2 of andere  
cluster met  
concept, geraku-  
teerd aan stads  
landbouw.

③ kruiswaaier  
45+ met groene  
wensen/inkopen

IDEE

Alma Oosterwold Guend Jan Kelling  
6 mei 2024

# Hippisch ondernemen / wonen

- **Aanleiding:**

- Opmerking van bewoners Paradijsvogelweg en/of Prieelvogelweg dat zij paarden-enclave zijn. Sommige bewoners konden zich een kopie van Paradijsvogelweg wel voorstellen (eengezinswoningen met paardenwei).
- I.c.m constatering: veel paardenbakken in Oosterwold die niet voldoen aan de regels; risico op handhaving. Alternatief bieden.
- Er is ooit een aanvraag geweest van een paardencoach om te mogen vestigen.

- **Afweging:**

- Met paarden = wijds(er)/opener
- Vermoedelijk grotere woningen = minder woningen

- **Aanvullend:**

- Recent verzoek om een openbare of gedeelde paardenbak; oftewel meerdere mensen koppelen Oosterwold aan hippische mogelijkheden.



# AI inspiratiebeelden





# Bomen, experimentele landbouw & waterreservoir

- Voldoen aan herplantplicht van bomen
- Geschikt voor experimentele landbouw
- Waterreservoir





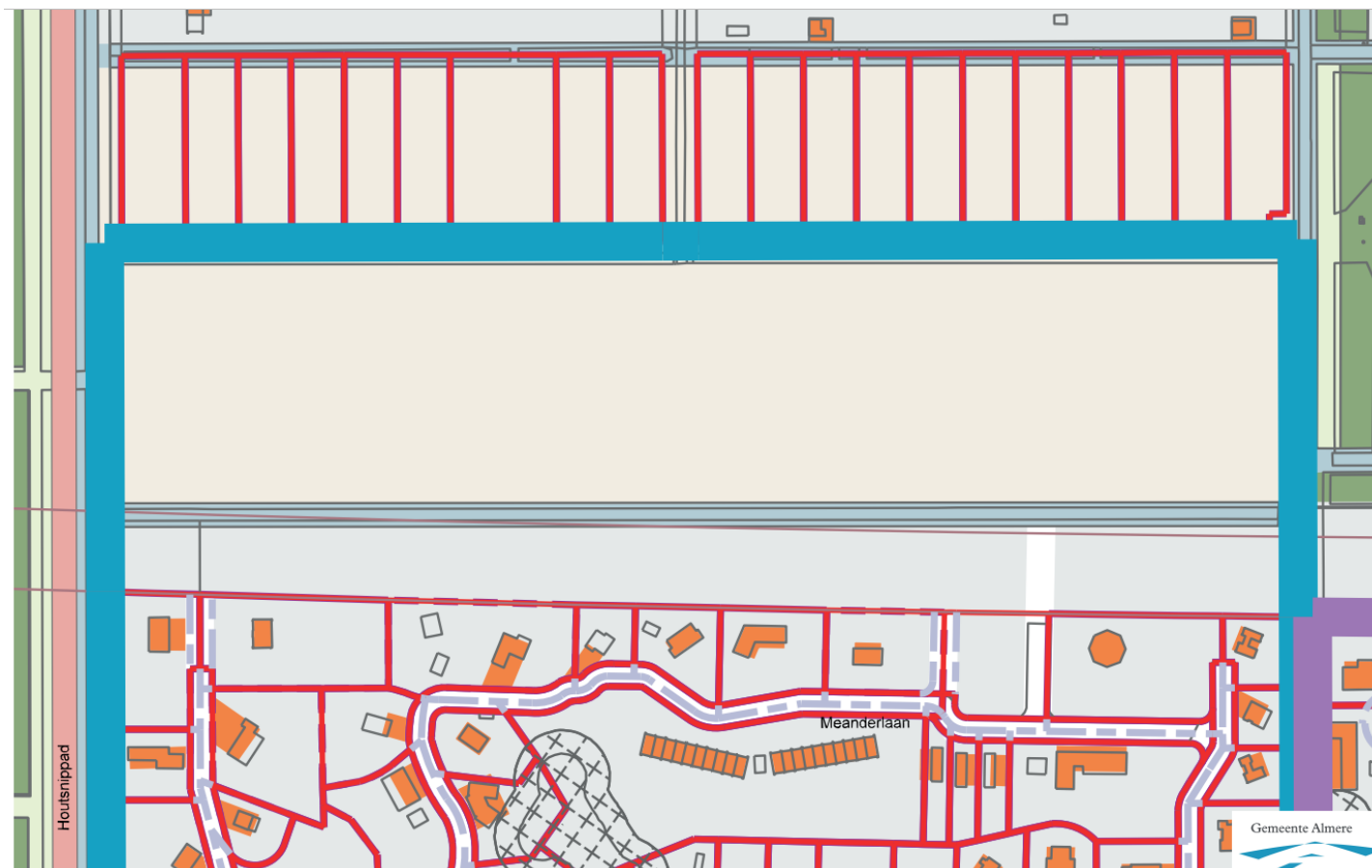
# Mentimeter

- Plenair scoren
- Resultaten invoeren
- Code: 6652 2321





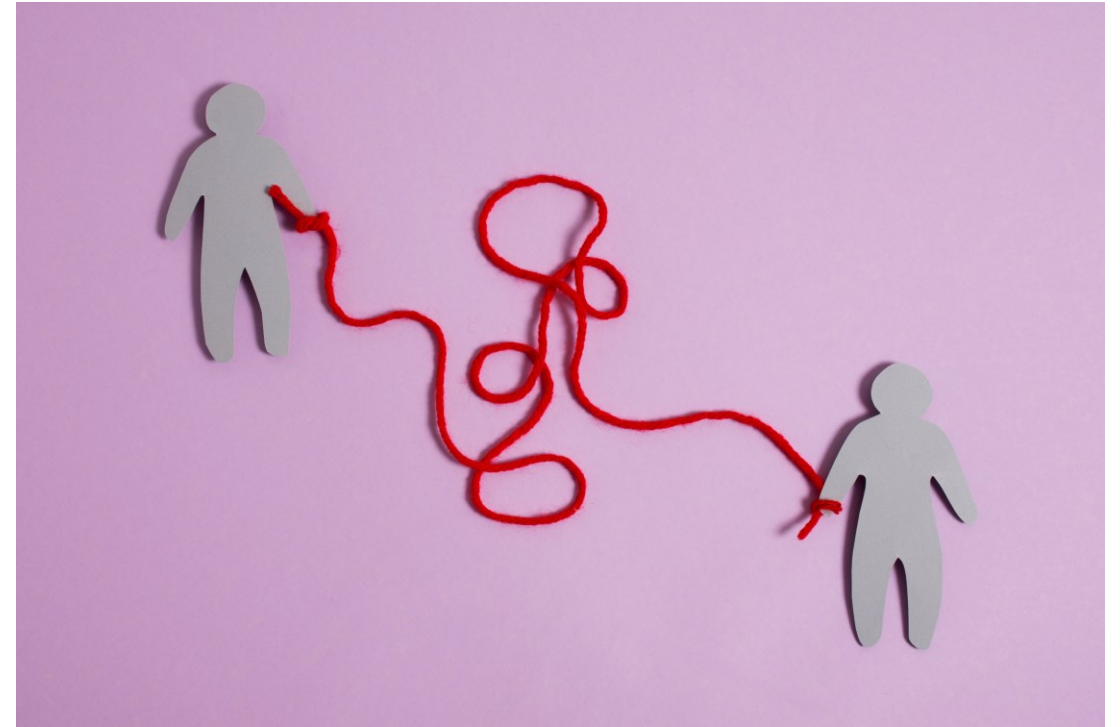
# Vlekkenplannen optimaliseren





# Samenvatten en vervolg

- Welke vlekkenplannen vormen de basis voor brede participatie?
- Hoofdpijnen samenvatten
- Planning volgende bijeenkomst
- Datum bepalen





**DANK VOOR UW KOMST!**

